

# ВОПРОСЫ ИНТЕГРАЦИИ ОБЛАЧНЫХ ПРИЛОЖЕНИЙ С БАЗАМИ ДАННЫХ, РАСПОЛОЖЕННЫХ У КЛИЕНТА

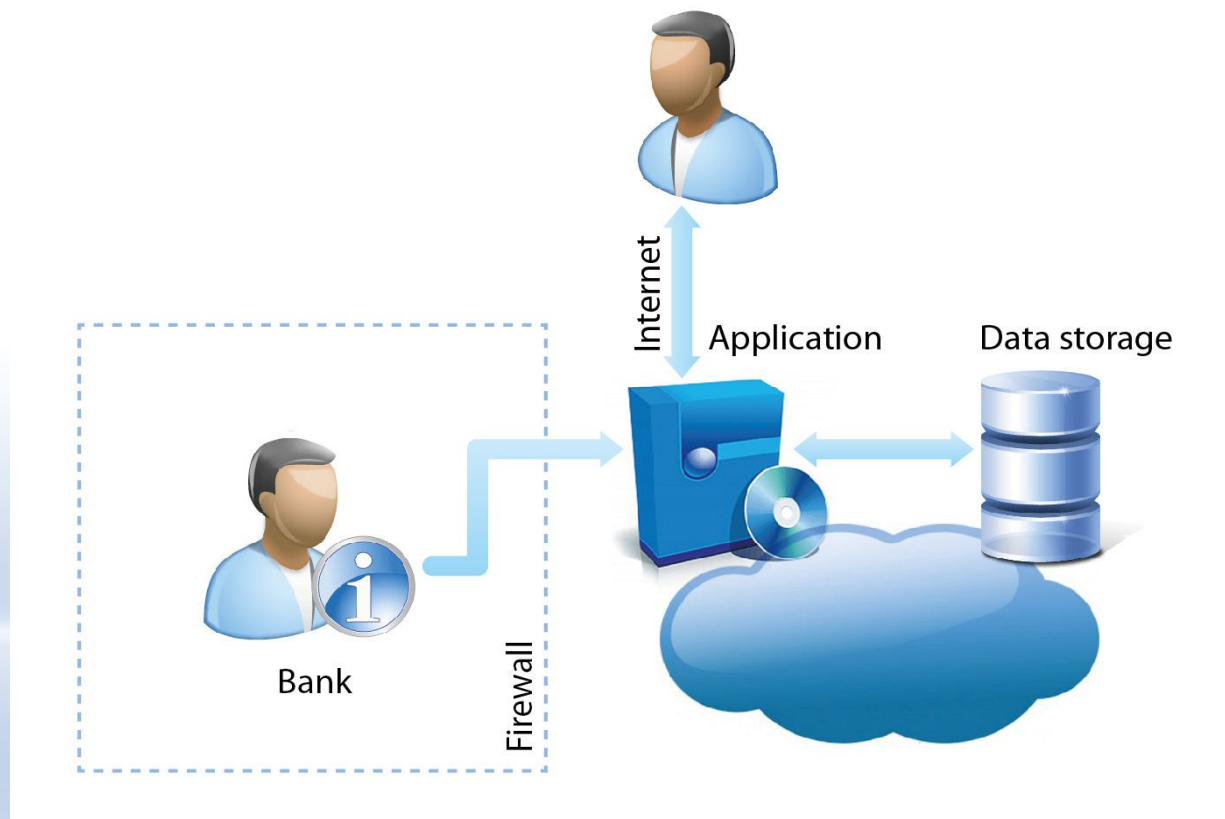
SECR 2011

Москва

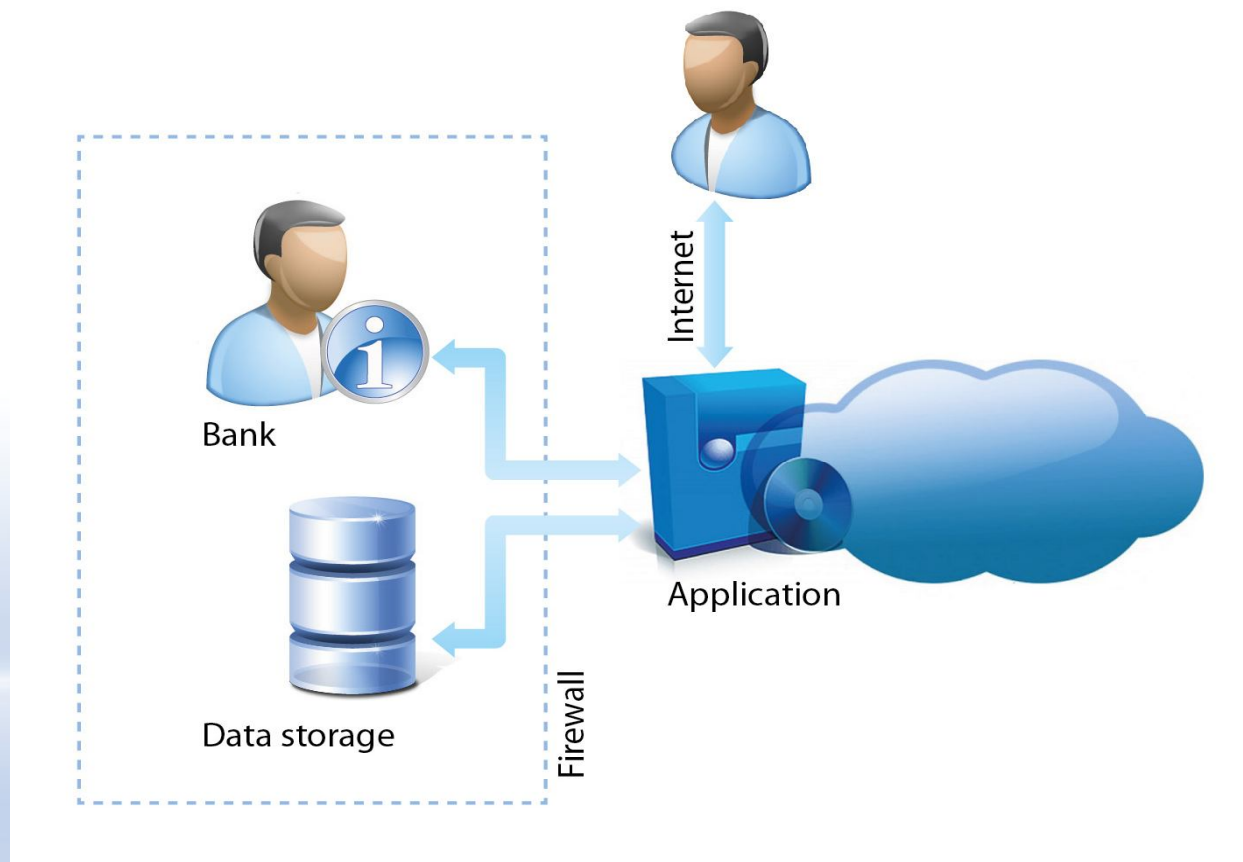
# ОПРЕДЕЛЕНИЕ ПРОБЛЕМЫ

- Стратегическое направление IT на облако
- Данные в облаке:
  - Доступ, хранение, безопасность, соответствие стандартам и требованиям законодательства, ответственность, качество данных
- Данные на стороне корпорации
  - Необходимость интеграции с еще одним источником данных

# ВЫСОКОУРОВНЕВАЯ АРХИТЕКТУРА

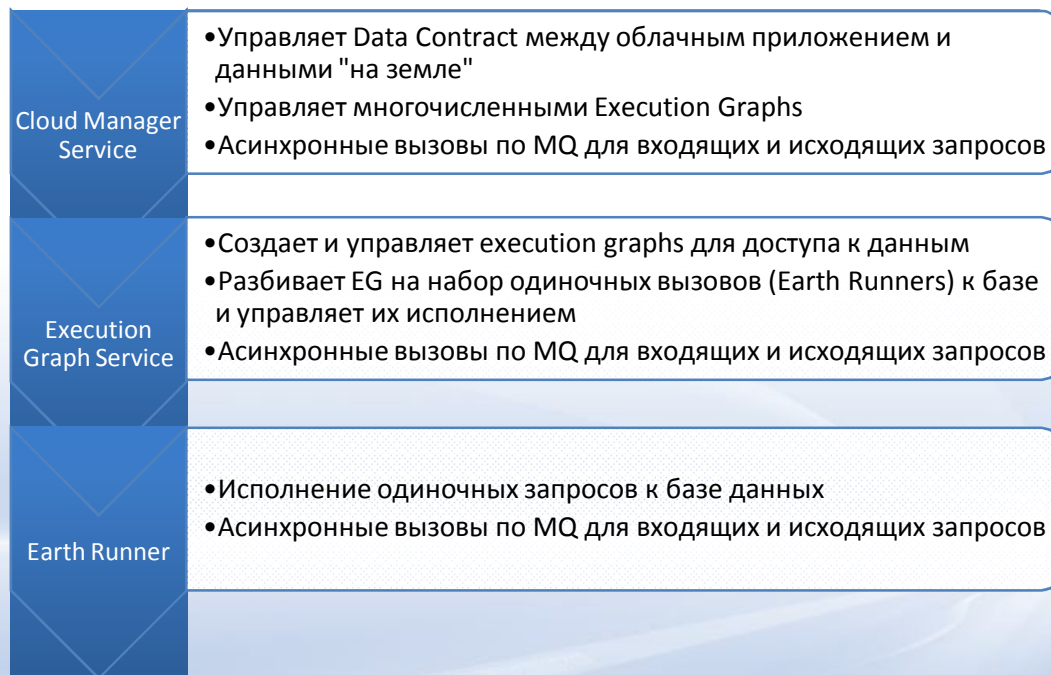


# ДАННЫЕ ON PREMISE



# КОНЦЕПЦИЯ «ОБЛАЧНОГО АДАПТЕРА»

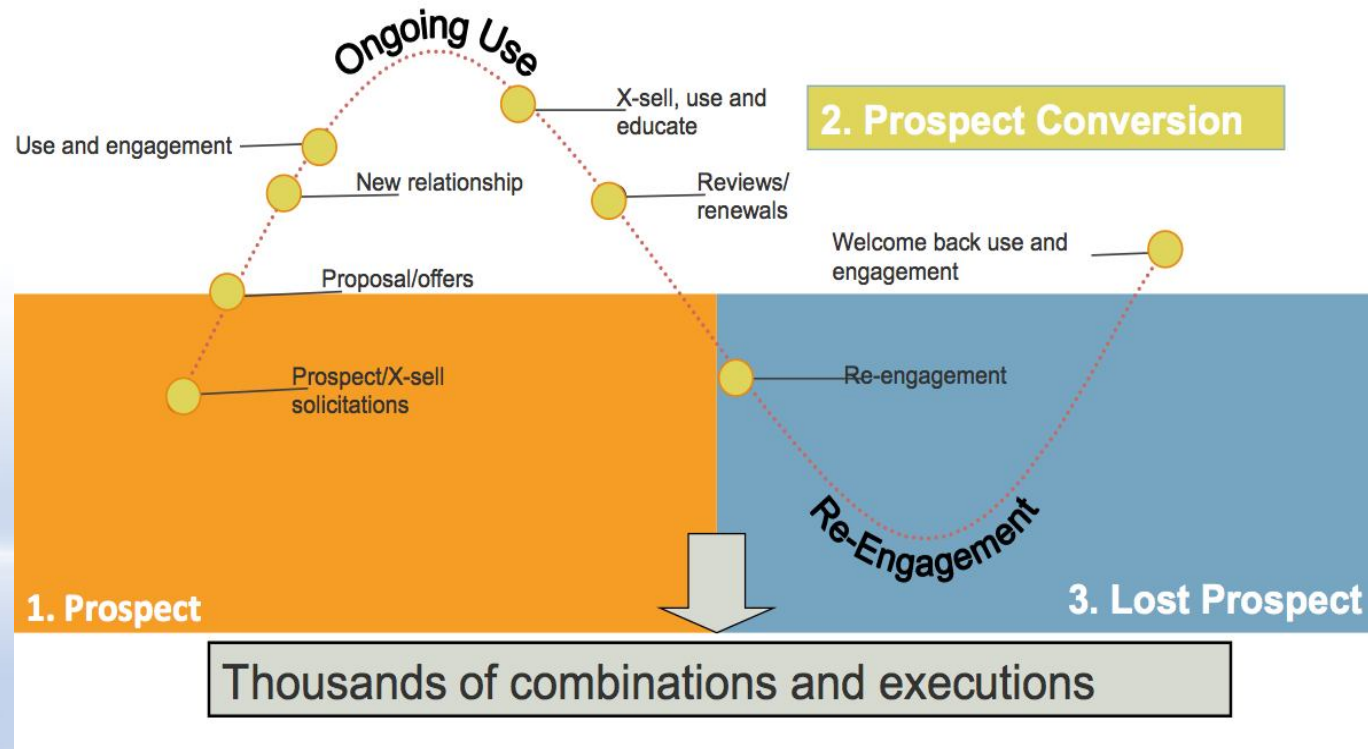
## Адаптер “облако-земля”



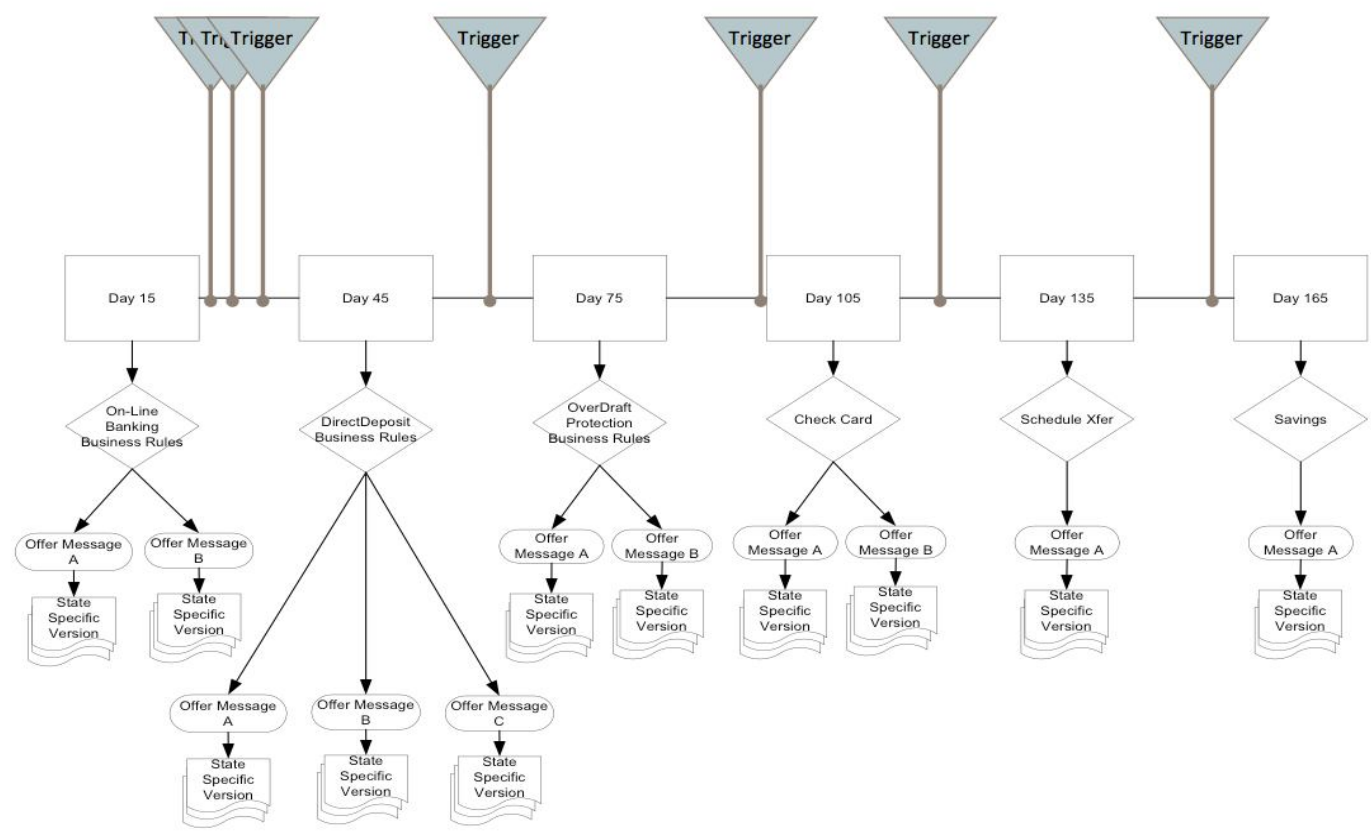
# ПРИМЕР РЕАЛИЗАЦИИ

- Приложение: Система для автоматизированной реализации сложных маркетинговых кампаний (рассылок)
- Организация: Банк
- Данные: Конфиденциальные данные клиентов, которые банк не готов размещать в облаке

# МАРКЕТИНГ ДЛЯ РИТЕЙЛ-БАНКА: ЖИЗНЕННЫЙ ЦИКЛ КЛИЕНТА

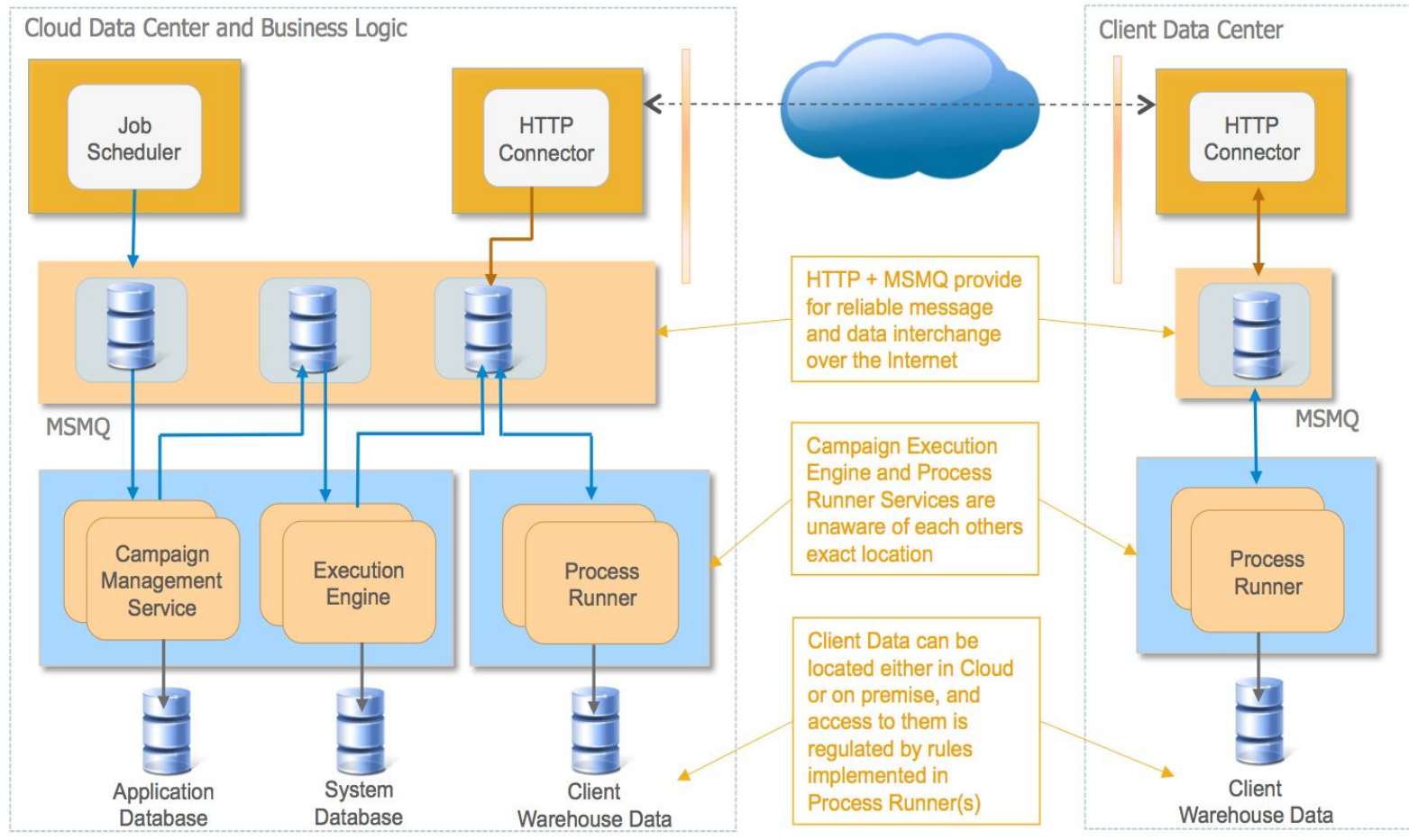


# ПРИМЕР: МНОГОСТУПЕНЧАТЫЕ МАРКЕТИНГОВЫЕ КАМПАНИИ





# АРХИТЕКТУРА РЕШЕНИЯ



# ЗАКЛЮЧЕНИЕ

- Мечта CIO – без страха в облака!
  - Преимущества облачных приложений
  - ... без радикальных изменений корпоративных процессов управления и доступа к данным
- Легко расширяемая инфраструктура
  - Подключение дополнительных облачных приложений
  - Гибкость в установке адаптера в разных (в облаке, у клиента, с облачным приложением и т.д.)

# THANK YOU!

## Questions?

